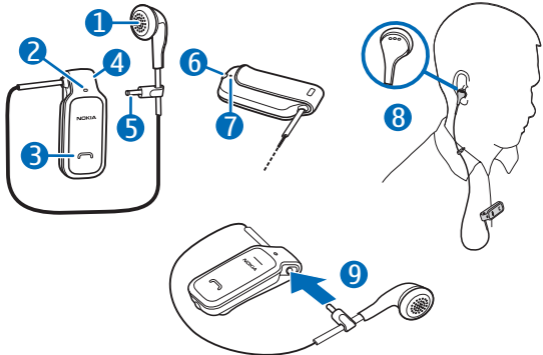


Nokia Bluetooth HF BH-106



9215216/1

VAATIMUSTENMUKAISUUSVAKUUTUS

NOKIA Oyj vakuuttaa täten, että tämä BH-106-tyyppinen laite on direktiivin 1999/5/EY oleellisten vaatimusten ja sitä koskevien direktiivin muiden ehtojen mukainen.

Vaatimustenmukaisuusvakuutuksesta on kopio WWW-osoitteessa http://www.nokia.com/phones/declaration_of_conformity/.

CE 0560

© 2009 Nokia. Kaikki oikeudet pidätetään.

Nokia, Nokia Connecting People ja Nokia Original Accessories -logo ovat Nokia Oyj:n tavaramerkkejä tai rekisteröityjä tavaramerkkejä. Nokia tune on Nokia Oyj:n äänimerkki. Muut tässä asiakirjassa mainitut tuotteiden ja yritysten nimet voivat olla omistajiensa tavaramerkkejä tai toiminimiä.

Tämän asiakirjan sisällön jäljentäminen, siirtäminen, jakeleminen tai tallentaminen kokonaan tai osittain missä tahansa muodossa on kielletty ilman Nokian myöntämää kirjallista ennakkolupaa.

Bluetooth is a registered trademark of Bluetooth SIG, Inc.

Nokia kehittää tuotteitaan jatkuvasti ja pidättää siksi oikeuden tehdä muutoksia ja parannuksia mihin tahansa tässä asiakirjassa mainittuun tuotteeseen ilman ennakoilmoitusta.

Ellei pakottavasta lainsäädännöstä muuta johdu, Nokia tai sen lisenssinhaltijat eivät vastaa tietojen tai tulojen menetyksestä eivätkä mistään erityisistä, satunnaisista, epäsuorista tai välillisistä vahingoista.

Tämän asiakirjan sisältö tarjotaan sellaisena kuin se on. Sen virheettömyydestä, luotettavuudesta, sisällöstä tai soveltumisesta kaupankäynnin kohteeksi tai johonkin tiettyyn tarkoitukseen ei anneta mitään nimenomaista tai konkludenttista takuuta, ellei soveltuvalle lainsäädännöllä ole toisin määrätty. Nokia varaa itselleen oikeuden muuttaa tätä asiakirjaa tai poistaa sen jakelusta milloin tahansa ilman erillistä ilmoitusta.

Tuotteiden saatavuus voi vaihdella alueittain. Lisätietoja saat Nokia-tuotteiden myyjältä.

Vientisäännöstely

Tämä laite saattaa sisältää hyödykkeitä, tekniikkaa tai ohjelmia, joihin sovelletaan

Yhdysvaltojen ja muiden maiden vientilakeja ja -määräyksiä. Käyttäjän tulee noudattaa tällaisia lakeja ja määräyksiä.

Johdanto

Nokia Bluetooth HF BH-106 -laitteella voit soittaa ja vastaanottaa puheluita liikkeussasi.

Lue tämä käyttöopas huolellisesti, ennen kuin alat käyttää HF-laitetta. Lue myös HF-laitteeseen liitettävän langattoman laitteen käyttöopas.

Tuote voi sisältää pieniä osia. Pidä ne poissa pienten lasten ulottuvilta. Tämän laitteen pinnassa ei ole nikkeliä.

Langaton Bluetooth-tekniikka

Langattoman Bluetooth-tekniikan avulla yhteensopivia laitteita voidaan yhdistää toisiinsa ilman kaapeleita. HF-laitteen ja toisen laitteen ei tarvitse olla näköyhteydessä toisiinsa,

mutta niiden pitää olla enintään 10 metrin etäisyydellä toisistaan. Esteet, kuten seinät, ja muut elektroniset laitteet voivat vaikuttaa yhteyteen.

Tämä HF-laite on Bluetooth 2.1 + EDR -määrityksen mukainen ja tukee Headset Profile 1.1- ja Hands-Free Profile 1.5 -profileja. Tarkista muiden laitteiden valmistajilta laitteiden yhteensopivuus tämän laitteen kanssa.

Alkutoimet

HF-laitteessa on seuraavat otsikkosivulla näkyvät osat: kuuloke (1), mikrofoni (2), vastaus- ja lopetusnäppäin (3), laturiliitântä (4), liitin kuulokejohdon kiinnittämistä varten (5), virtanäppäin (6) ja merkkivalo (7).

Ennen kuin voit käyttää HF-laitetta, sinun on ladattava akku ja liitettävä HF-laite yhteensopivan laitteen pariin.

Jotkin laitteen osat ovat magneettisia. Laite saattaa vetää puoleensa metallisia materiaaleja. Älä pidä luottokortteja tai muita magneettisia tallennusvälineitä laitteen lähellä, koska niille tallennetut tiedot voivat hävitä.

Akun lataaminen

Ennen kuin lataat akun, lue huolellisesti kohta "Akku- ja laturitiedot".



Varoitus: Käytä vain sellaisia latureita, jotka Nokia on hyväksynyt käytettäväksi tämän mallin kanssa. Muuntyyppisten tuotteiden käyttö voi tehdä laitteesta hyväksynnän vastaisen tai mitätöidä sitä koskevan takuun ja saattaa olla vaarallista.

Kun irrotat lisälaitteen virtajohdon, ota kiinni ja vedä pistokkeesta, älä johdosta.

1. Kytke laturi pistorasiaan.
2. Kytke laturin kaapeli laturiliitântään. Latauksen aikana HF-laitteessa palaa punainen merkkivalo. Akun lataaminen täyteen voi kestää kaksi tuntia.
3. Kun akku on ladattu täyteen, vihreä merkkivalo syttyy. Irrota laturi ensin HF-laitteesta ja sitten pistorasiasta.

Täyteen ladatun akun puheaika on jopa 5 tuntia 30 minuuttia ja valmiusaika jopa 120 tuntia.

Kun HF-laite ei ole yhdistettynä laturiin, voit tarkistaa akun latauksen painamalla virtanäppäintä. Jos merkkivalo on vihreä, lataustaso on riittävä. Jos valo on keltainen, akku täytyy ladata pian. Jos valo on punainen, lataa akku.

Kun akku on tyhjenemässä, HF-laitteesta kuuluu merkkiääni viiden minuutin välein ja punainen merkkivalo vilkkuu.

Virran kytkeminen tai katkaiseminen

Kytke virta pitämällä virtanäppäintä painettuna noin kahden sekunnin ajan. HF-laitteesta kuuluu merkkiääni, ja vihreä merkkivalo syttyy. HF-laite yrittää muodostaa yhteyden laitteeseen, johon yhteys viimeksi on muodostettu.

Katkaise HF-laitteen virta pitämällä virtanäppäintä painettuna noin kahden sekunnin ajan. HF-laitteesta kuuluu merkkiääni, ja punainen merkkivalo palaa hetken. Jos HF-laitteen ja pariaksi liitetyn laitteen välille ei muodostu yhteyttä noin 30 minuutin kuluessa, HF-laitteesta katkeaa virta automaattisesti.

HF-laitteen liittäminen pariiksi ja yhteyden muodostaminen

1. Varmista, että langattomaan laitteeseen on kytketty virta ja että HF-laitteesta on katkaistu virta.
2. Pidä virtanäppäintä painettuna (noin viiden sekunnin ajan), kunnes vihreä merkkivalo alkaa vilkkua nopeasti.
3. Ota Bluetooth-toiminto käyttöön laitteessa noin kolmen minuutin kuluessa ja aseta laite etsimään Bluetooth-laitteita.

4. Valitse HF-laite löytyneiden laitteiden luettelosta.
5. Anna tarvittaessa salasana 0000, jotta laite voi liittää HF-laitteen parikseen ja muodostaa siihen yhteyden. Joissakin laitteissa

yhteys on muodostettava erikseen pariksi liittämisen jälkeen.

Kun HF-laitteen ja laitteen välille on muodostettu yhteys ja HF-laite on käyttövalmis, vihreä merkkivalo vilkkuu noin viiden sekunnin välein.

Peruskäyttö

HF-laitteen kiinnittäminen

Kiinnitä HF-laite vaatteisiin kiinnittimellä (8).

Jos haluat käyttää HF-laitetta puhelun aikana, työnnä kuuloke kevyesti korvaan.

Jotta kuuloke on helposti saatavilla silloin, kun se ei ole korvassa, työnnä kuulokkeessa oleva liitin laturiliitäntään (9).

Puhelut

Voit soittaa puhelun langattomalla laitteella tavalliseen tapaan, kun HF-laite on yhdistetty siihen.

Jos haluat soittaa uudelleen viimeksi valitsemaasi numeroon, paina vastaus- ja lopetusnäppäintä kaksi kertaa, kun puhelua ei ole käynnissä (edellyttää, että laite tukee tätä toimintoa HF-laitetta käytettäessä).

Jos haluat ottaa äänivalinnan käyttöön, pidä vastaus- ja lopetusnäppäintä painettuna noin

kahden sekunnin ajan, kun puhelua ei ole käynnissä (edellyttää, että laite tukee tätä toimintoa HF-laitetta käytettäessä). Toimi laitteen käyttöoppaan ohjeiden mukaan.

Voit vastata puheluun tai lopettaa sen painamalla vastaus- ja lopetusnäppäintä. Jos haluat hylätä puhelun, paina tätä näppäintä kaksi kertaa.

Jos haluat siirtää puhelun HF-laitteesta yhteensopivaan laitteeseen, pidä vastaus- ja lopetusnäppäintä painettuna noin kahden sekunnin ajan tai katkaise HF-laitteesta virta. Jos haluat siirtää puhelun takaisin HF-laitteeseen, pidä vastaus- ja lopetusnäppäintä painettuna noin kahden sekunnin ajan tai kytke HF-laitteeseen virta.

Valojen sytyttäminen tai sammuttaminen

Merkkivalot palavat oletusarvoisesti kaikissa tilanteissa. Jos haluat sammuttaa valot joissakin tilanteissa (esimerkiksi puhelun aikana tai kun HF-laite on yhdistettynä laitteeseen) tai haluat sytyttää ne uudelleen, pidä virtanäppäintä ja vastaus- ja lopetusnäppäintä painettuna noin kahden sekunnin ajan, kun HF-laite on yhdistettynä laitteeseen.

Asetusten nollaaminen tai laitteen palauttaminen alkutilaan

Jos haluat poistaa pariliitokset HF-laitteesta, varmista, että HF-laitteesta on katkaistu virta ja pidä virtanäppäintä ja vastaus- ja lopetusnäppäintä painettuna (noin viiden sekunnin ajan), kunnes punainen ja vihreä merkkivalo alkavat palaa vuorotellen.

Jos HF-laite lakkaa toimimasta, vaikka sen akku on ladattu, palauta HF-laite alkutilaansa kytkemällä se laturiin ja pitämällä samalla virtanäppäintä painettuna.

Akku- ja laturitiedot

Tässä laitteessa on sisäinen uudelleen ladattava akku, jota ei voi irrottaa. Älä yritä irrottaa akkua laitteesta, koska laite voi vahingoittua. Tämä laite on tarkoitettu käytettäväksi seuraavien laturien kanssa: AC-3, AC-4, AC-5, AC-8 ja DC-4. Laturin tarkka mallinumero voi vaihdella pistokkeen mukaan. Eri pistokemallien tunnisteet ovat seuraavat: E, EB, X, AR, U, A, C ja UB. Akku voidaan ladata ja purkaa satoja kertoja, mutta lopulta se kuluu loppuun. Lataa akku vain tämän laitteen kanssa käytettäväksi tarkoitettulla Nokian hyväksymällä laturilla.

Vianmääritys

Jos yhteyden muodostaminen HF-laitteen ja yhteensopivan laitteen välille ei onnistu, tarkista, että HF-laitteen akku on ladattu, HF-laitteeseen on kytketty virta ja HF-laite on liitetty laitteen pariaksi.

Hyväksymättömän laturin käyttö voi aiheuttaa tulipalo-, räjähdys- tai vuotoriskin tai muita vaaratilanteita.

Jos akkua käytetään ensimmäisen kerran tai jos sitä ei ole käytetty pitkään aikaan, lataus on ehkä aloitettava kytkemällä laturi laitteeseen, irrottamalla se ja kytkemällä se sitten laitteeseen uudelleen. Jos akku on täysin tyhjä, voi kestää useita minutteja, ennen kuin latauksen merkkivalo syttyy.

Irrota laturi pistorasiasta ja laitteesta, kun laturia ei käytetä. Älä jätä täyteen ladattua akkua kytkettyksi laturiin, koska

ylilataaminen voi lyhentää sen käyttöikä. Jos täyteen ladattua akkua ei käytetä, lataus purkautuu itsestään ajan myötä.

Pyyri aina pitämään akku +15 °C:n ja +25 °C:n välisessä lämpötilassa. Ääriämpötilat vähentävät akun tehoa ja käyttöaikaa. Laite, jossa on kuuma tai kylmä akku, ei ehkä tilapäisesti toimi. Akkujen toimintakyky on erityisen alhainen reilusti alle 0 °C:n lämpötiloissa. Älä heitä akkuja tuleen, koska ne voivat räjähtää. Myös vahingoittunut akku voi räjähtää.

Huolto-ohjeita

Laitteesi on korkeatasoisesti suunniteltu ja valmistettu laatuotte, ja sitä tulee käsitellä huolellisesti. Seuraavat ohjeet auttavat sinua ylläpitämään takuusuojasi.

- Pidä laite kuivana. Sade, ilmankosteus ja kaikenlaiset nesteet ja kosteus voivat sisältää mineraaleja, jotka

Älä koskaan käytä vahingoittunutta laturia.



Tärkeää: Akulle ilmoitettu puhe aika ja valmiusaika ovat vain arvioita ja vaihtelevat verkko-olosuhteiden, käytettyjen toimintojen, akun iän ja kunnon, akun käyttölämpötilojen ja monien muiden tekijöiden mukaan. Laitteen käyttäminen puheluihin vaikuttaa myös laitteen valmiusaikaan. Vastaavasti laitteen pitäminen päällä ja valmiustilassa vaikuttaa sen puhe aikaan.

syövyttävät elektronisia piirejä. Jos laite kastuu, anna sen kuivua kokonaan.

- Älä käytä tai säilytä laitetta pölyisessä tai likaisessa paikassa. Sen liikkuvat osat ja elektroniset komponentit voivat vahingoittua.

- Älä säilytä laitetta kuumassa paikassa. Korkeat lämpötilat voivat lyhentää elektronisten laitteiden ikää, vahingoittaa akkuja ja taivuttaa tai sulattaa tiettyjä muoveja.
- Älä säilytä laitetta kylmässä paikassa. Kun laitteen lämpötila palautuu normaaliksi, sen sisälle voi muodostua kosteutta, joka saattaa vahingoittaa elektronisia piirilevyjä.
- Älä yritä avata laitetta.
- Älä pudota, kolhi tai ravista laitetta. Kovakourainen käsittely voi vahingoittaa sisällä olevia piirilevyjä ja hienomekaanisia osia.
- Älä käytä vahvoja kemikaaleja, liuottimia tai puhdistusaineita laitteen puhdistukseen.
- Älä maalaa laitetta. Maali voi tukkia sen liikkuvat osat ja estää sitä toimimasta kunnolla.

Nämä ohjeet koskevat laitetta, laturia ja mahdollisia lisälaitteita. Jos jokin laite ei

toimi kunnolla, vie se lähimpään valtuutettuun huoltoliikkeeseen.



Kierrätys

Tuotteeseen, painettuun ohjeeseen, akkuun tai pakkaukseen merkitty jätettä,

jonka päälle on merkitty rasti, tarkoittaa, että kaikki sähköiset ja elektroniset tuotteet, paristot ja akut on toimitettava erilliseen keräyspisteeseen, kun tuote on käytetty loppuun. Tämä vaatimus on voimassa Euroopan unionin alueella. Näitä tuotteita ei saa heittää lajittelemattoman yhdyskuntajätteen joukkoon. Lisää ympäristötietoja on tuotteen ympäristöselosteissa (Eco-Declaration) osoitteessa www.nokia.com/environment.

Palauta käytetyt elektroniset tuotteet, akut ja pakkausmateriaalit aina erilliseen keräyspisteeseen. Näin ehkäiset valvomatonta jätteiden hävittämistä ja edistät materiaalien kierrätystä. Lisätietoja saa tuotteen jälleenmyyjältä, jätahuollosta vastaavilta paikallisilta

viranomaisilta, kansallisilta
tuottajavastuujärjestöiltä ja Nokian
paikallisilta edustajilta. Katso Nokia-
tuotteiden kierrätysohjeet osoitteesta
www.nokia.com/wecycle tai, jos selaat
langattomalla laitteella, osoitteesta
www.nokia.mobi/wecycle.